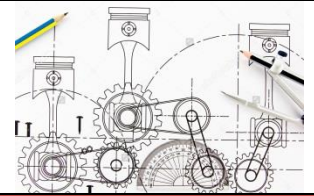




จัดโดย คณะอนุกรรมการวิศวกรรมยกหิ้วและปั้นจั่นไทย
 ในคณะกรรมการสาขาวิศวกรรมเครื่องกล
 ร่วมกับ สถาบันวิศวกรรม วิศวกรรมสถานแห่งประเทศไทย ในพระบรมราชูปถัมภ์



การอบรมเรื่อง **เทคนิคการออกแบบอุปกรณ์ช่วยยกขั้นพื้นฐาน ตามมาตรฐานสากล รุ่นที่ 3** **(Basic Design of Lifting Equipment)**

วันเสาร์ที่ 23 มีนาคม พ.ศ. 2562

ณ ห้องประชุม อาคาร วสท.

หลักการและเหตุผล:

ปัจจุบันในประเทศไทยมีการใช้อุปกรณ์สำหรับการยกที่ทำงานกันเอง โดยไม่ได้ใช้หลักการทางด้านวิศวกรรมที่ถูกต้อง ซึ่งทำให้เกิดอุบัติเหตุและความเสียหายต่อชีวิตและทรัพย์สินเป็นจำนวนมาก โดยเฉพาะอย่างยิ่งอุปกรณ์ช่วยยกที่ใช้สำหรับการยกกับปั้นจั่น/เครนนั้น ไม่ได้มีเพียงอุปกรณ์ช่วยยกมาตรฐาน เช่น ห่วงใส่สลัก (Shackle), ห่วงยก (Eye Bolt), โซ่ยก (Chain Sling) ที่ผลิตเป็นมาตรฐานและมีการใช้งานกันโดยทั่วไป แต่ยังมีอุปกรณ์ที่จำเป็นต้องมีการออกแบบเฉพาะงาน เพื่อการยกเคลื่อนย้ายที่ปลอดภัยและมีประสิทธิภาพ เช่น คานสำหรับยกตู้คอนเทนเนอร์, Spreader bar, Lifting Beam และ หุยก ที่ใช้ในการยกชิ้นงานที่มีขนาดใหญ่ และมีลักษณะที่ยาวกว่าชิ้นงานประเภทอื่นๆ หรือจะเป็น C-Hook ที่มักจะใช้กันในการยกเหล็กแผ่นม้วน Coil ที่ช่วยทำการยกให้ง่ายขึ้น อันจะส่งผลให้เกิดความปลอดภัยในการทำงานเพิ่มมากขึ้น

ในการออกแบบอุปกรณ์การยกที่ได้มาตรฐาน จำเป็นต้องอาศัยคณิตศาสตร์และความรู้ทางด้านวิศวกรรมในการออกแบบ ทำให้ต้องอาศัยทักษะในการออกแบบอย่างมาก เพราะหากไม่ออกแบบตามความรู้ด้านวิศวกรรมที่ถูกต้องอาจจะก่อให้เกิดอันตรายกับผู้ใช้งานได้ หรืออาจจะทำให้สิ้นเปลืองค่าใช้จ่ายจำนวนมากโดยไม่จำเป็น

ทาง วสท. ได้จัดให้มีหลักสูตรเพื่อเผยแพร่องค์ความรู้ที่ถูกต้องและสามารถนำไปใช้ได้จริง ในการออกแบบอุปกรณ์ช่วยยก ประเภท Lifting beam, Spreader Bar, ภาตสำหรับรองรับน้ำหนัก และหุยก (Pad Eye, Lifting Lug)

วัตถุประสงค์ของการฝึกอบรม:

- เพื่อสามารถคำนวณหาแรงที่กระทำ Spreader Bar, Pad Eye, ภาตรองรับน้ำหนักได้
- เพื่อสามารถคำนวณหา Stress ต่างๆ ที่กระทำ Spreader Bar, Pad Eye, ภาตรองรับน้ำหนักได้
- เพื่อสามารถออกแบบอุปกรณ์ที่ใช้ในการยก และสามารถใช้วิศวกรรมการตรวจสอบย้อนกลับ (Reverse Engineering) เพื่อตรวจสอบอุปกรณ์การยกได้
- เพื่อสามารถเรียนรู้ขั้นตอนการออกแบบ, คำนวณ, ตรวจสอบ และ Load Test ก่อนนำมาใช้จริงได้
- เพื่อเรียนรู้มาตรฐานต่างๆ ที่เกี่ยวข้องกับการออกแบบอุปกรณ์ช่วยยก เช่น ASME BTH1-2005

กลุ่มเป้าหมายผู้เข้าอบรม:

- วิศวกรที่เกี่ยวข้อง
- วิทยากรด้านความปลอดภัยในการทำงาน
- เจ้าหน้าที่ความปลอดภัยในการทำงาน (จป.)
- ผู้ควบคุมการใช้งานเครน-งานเครื่องกล
- ผู้ปฏิบัติงานเกี่ยวกับเครน-งานเครื่องกล
- ช่างเทคนิค นายช่าง ปวช. ปวส., ผู้ที่มีความสนใจทั่วไป

กำหนดการ	เนื้อหาการอบรม	หมายเหตุ
วันเสาร์ที่ 23 มีนาคม พ.ศ.2562		
09:00 – 12:00	<ul style="list-style-type: none"> ○ พื้นฐานของแรง,ความเค้น, ความเครียด ที่เกิดขึ้นกับอุปกรณ์ช่วยยก ○ มาตรฐานการออกแบบอุปกรณ์ช่วยยกที่ใช้กับเครน ของ ASME ○ การออกแบบ Pad Eye และ หุยก (Lifting Lug) 	
12:00 – 13:00	พักรับประทานอาหารกลางวัน	
13:00 – 16:00	<ul style="list-style-type: none"> ○ การออกแบบ Spreader Bar, Lifting Beam, Lifting Bar ○ การออกแบบภาตสำหรับรองรับน้ำหนัก 	

วิทยากร:

อาจารย์ ธรธิป อัมพะลพ

- กรรมการผู้จัดการ บจก.เครนโปรเฟสชั่นอล
- วศ.บ. เครื่องกล มหาวิทยาลัยเกษตรศาสตร์ (บางเขน)
- วิทยากร หลักสูตรออกแบบปั้นจั่น รุ่นที่ 1 และ 2
- อ.พิเศษรับเชิญ ภาควิชาวิศวกรรมขนถ่ายวัสดุและโลจิสติกส์ คณะวิศวกรรมศาสตร์ มหาวิทยาลัยพระจอมเกล้าพระนครเหนือ (มจพ.)
- วิทยากรหลักสูตร Mechanic of Lifting วสท. และ ชมรมวิศวกรรมยกหิ้วและปั้นจั่นไทย



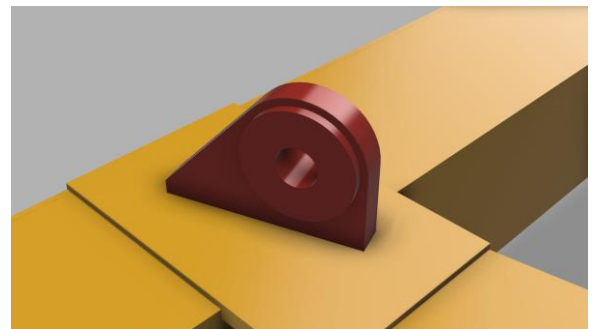
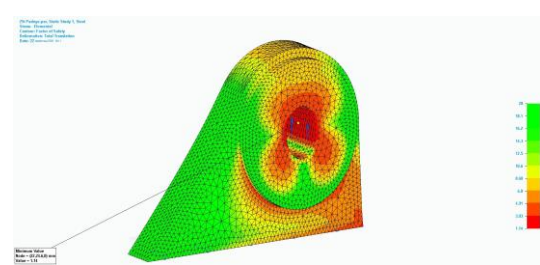
วิทยากรและกำหนดการอาจเปลี่ยนแปลงได้ตามความเหมาะสม โดยไม่ต้องแจ้งล่วงหน้า

○ ภาพประกอบการบรรยายที่ผ่านมา

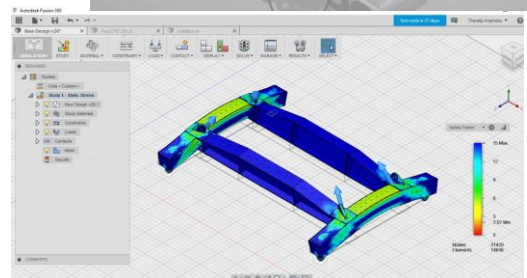
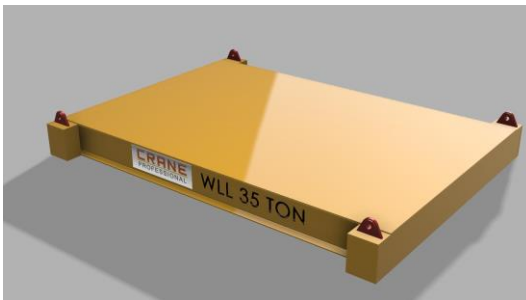
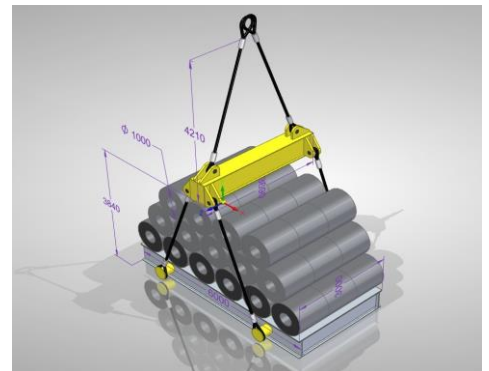
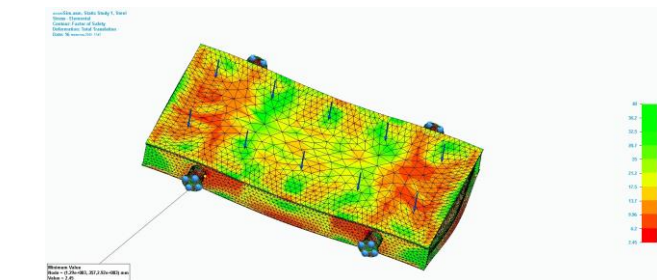
ภาพที่ 1:
(ภาพหลัก)



ภาพที่ 2:



ภาพที่ 3:



หมายเหตุ:

Basic Design of Lifting Equipment #1



ใบสมัครการอบรมเรื่อง

เทคนิคการออกแบบอุปกรณ์ช่วยยกชิ้นพื้นฐาน ตามมาตรฐานสากล รุ่นที่ 3

(Basic Design of Lifting Equipment)

วันเสาร์ที่ 23 มีนาคม พ.ศ. 2562

จัดโดย สถาบันวิศวกรรม วิศวกรรมสถานแห่งประเทศไทย ในพระบรมราชูปถัมภ์

ที่อยู่ (หน่วยงาน/บริษัท)

เลขที่ หมู่ที่ อาคาร ซอย

ถนน ตำบล/แขวง อำเภอ/เขต

จังหวัด รหัสไปรษณีย์ โทรศัพท์

โทรสาร E-mail :

ผู้ประสานงานโดย โทรศัพท์

เลขประจำตัวผู้เสียภาษี สำนักงานใหญ่ สาขา

ขอสำรองรายชื่อเข้าร่วมอบรมดังต่อไปนี้ (กรุณาเขียนชื่อ-นามสกุลตัวบรรจง เพื่อความถูกต้องของวุฒิบัตร)

1) ชื่อ - นามสกุล เลขที่สมาชิก วสท.

2) ชื่อ - นามสกุล เลขที่สมาชิก วสท.

อัตราค่าลงทะเบียน

สมาชิก วสท. 2,500 บาท/ท่าน

ข้าราชการ / พนักงานรัฐวิสาหกิจ 3,000 บาท/ท่าน

บุคคลทั่วไป 3,500 บาท/ท่าน

(อัตรานี้รวมภาษีมูลค่าเพิ่ม 7%, ค่าอาหารกลางวัน, อาหารว่าง, เอกสารประกอบบรรยาย และ วสท. ได้รับการยกเว้นภาษีหัก ณ ที่จ่าย 3%)

การชำระเงิน

เช็ค สั่งจ่ายสมาคมวิศวกรรมสถานแห่งประเทศไทยฯ

โอนเงิน เข้าบัญชีเงินฝากออมทรัพย์ของ สมาคมวิศวกรรมสถานแห่งประเทศไทยฯ

ธนาคารไทยพาณิชย์ สาขาสี่แยกศรีวรา เลขที่ 140-2-30221-6

ธนาคารกรุงเทพ สาขาสุรวงศ์ เลขที่ 147-4-32388-6

ธนาคารกรุงไทย สาขาจามจุรีสีแควล์ เลขที่ 162-0-09914-4

กรณีโอนเงินเข้าบัญชีธนาคาร กรุณาส่งหลักฐานการชำระเงิน และที่อยู่ในการออกใบเสร็จ มาที่ 0-2184-4662

สนใจเข้ารับการอบรมหรือต้องการข้อมูลเพิ่มเติมติดต่อ คุณสุพรรณีย์ แสนภักดี

Tel : (02)184-4600 ถึง 9 ต่อ 538 FAX:(02)184-4662

E-mail : supanee@eit.or.th หรือสมัครออนไลน์ที่ www.eit.or.th