



แนวทางการป้องกันน้ำไหลเข้าท่วมอาคาร

วิศวกรรมสถานแห่งประเทศไทย ในพระบรมราชูปถัมภ์

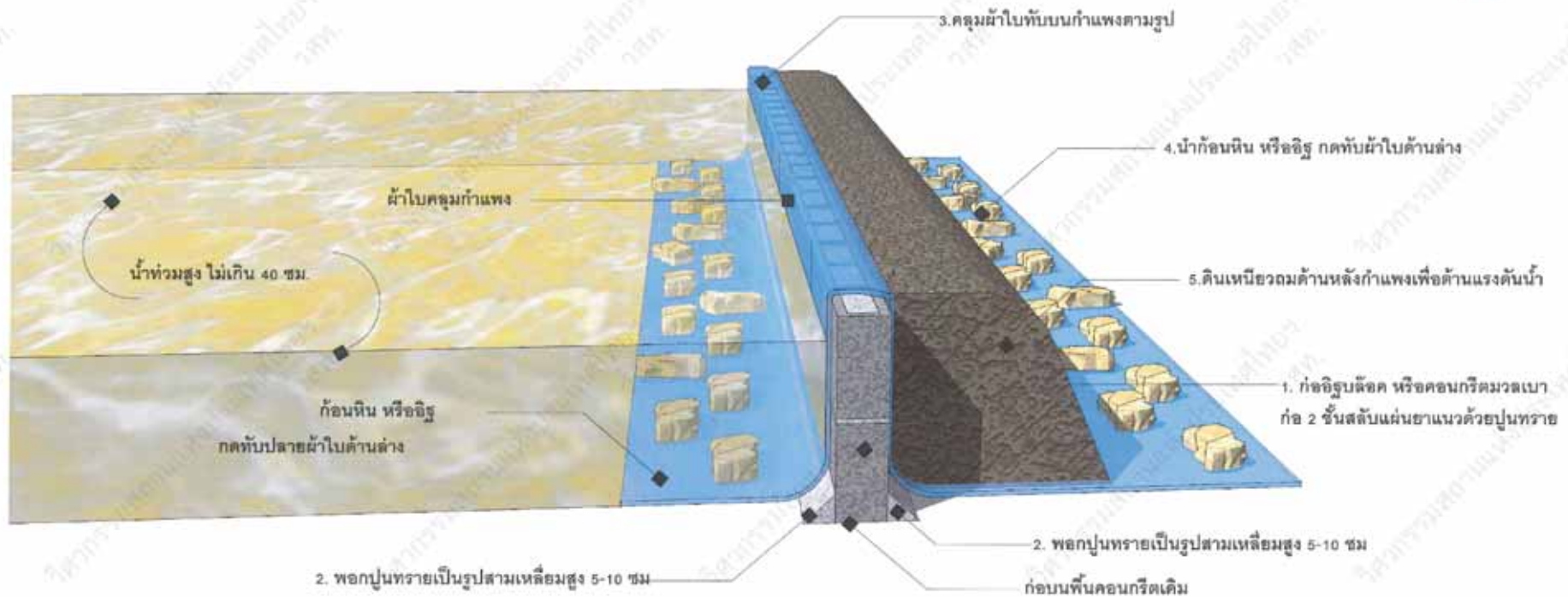
487 ซอยรามคำแหง 39 (เทพลีลา 1) ถนนรามคำแหง แขวงพลับพลา เขตวังทองหลาง กรุงเทพมหานคร 10310

โทรศัพท์ : (662) 319 2410-3, (662) 319 2807-9, (662) 184 4600-9 โทรสาร : (662) 319-2710-1, (662) 184 4597-8

เว็บไซต์ www.eit.or.th อีเมล eit@eit.or.th



1. วิธีปักคั่นกันน้ำสูงไม่เกิน 40 ซม

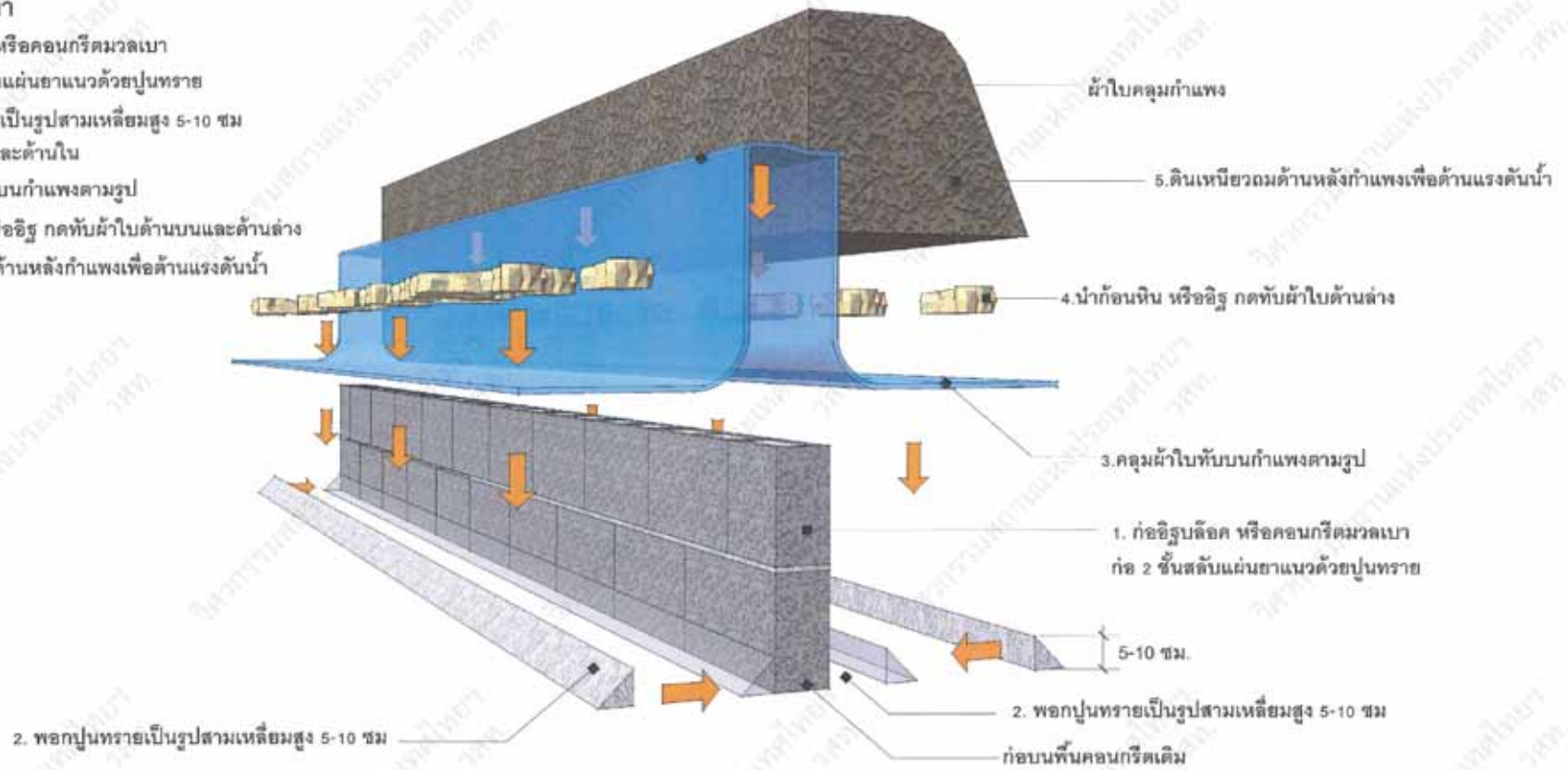




1. วิธีปั้นคั่นกันน้ำสูงไม่เกิน 40 ซม

ขั้นตอนการทำ

1. ก่ออิฐรูปบล็อก หรือคอนกรีตมวลเบา ก่อ 2 ชั้นสลับแผ่นยาวแนวด้วยปูนทราย
2. พอกปูนทรายเป็นรูปสามเหลี่ยมสูง 5-10 ซม ทั้งด้านนอกและด้านใน
3. คลุมผ้าใบทับบนกำแพงตามรูป
4. นำก้อนหิน หรืออิฐ กัดทับผ้าใบด้านล่าง
5. ดินเหนียวถมด้านหลังกำแพงเพื่อต้านแรงดันน้ำ



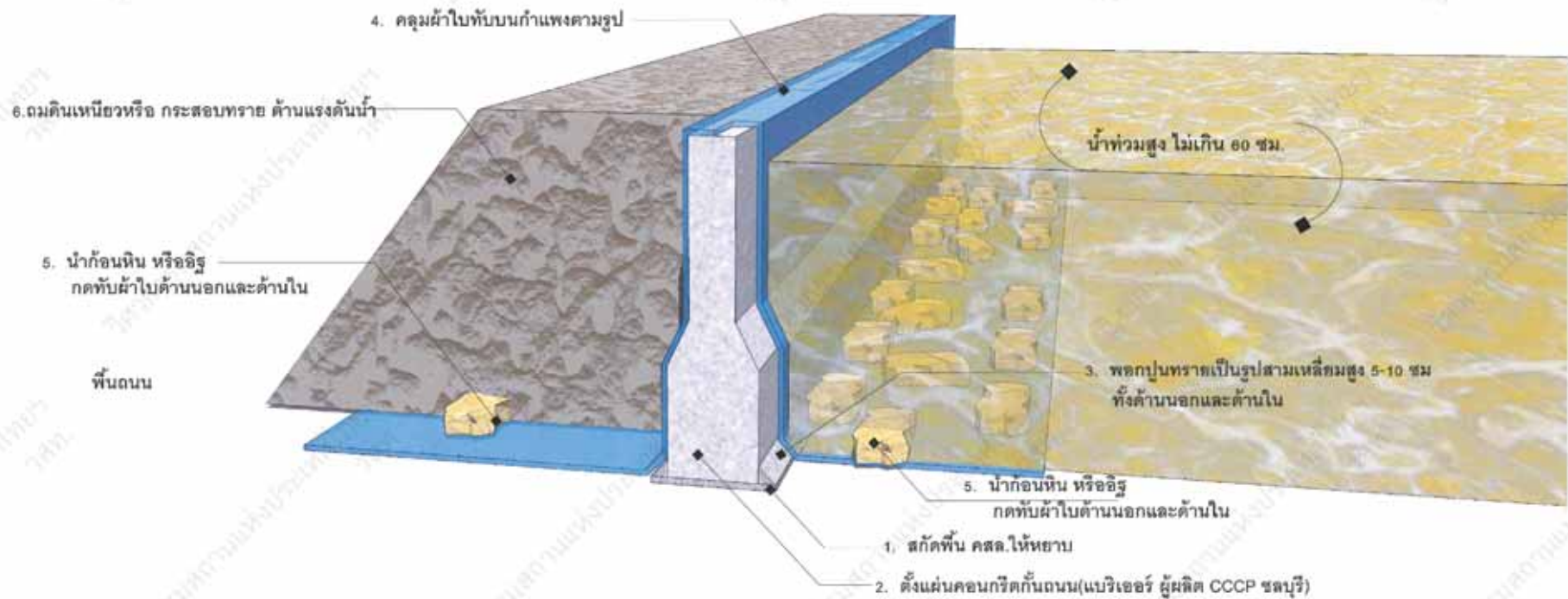


2. วิธีทำกำแพงอิฐบล็อกจากน้ำท่วมสูงไม่เกิน 60 ซม



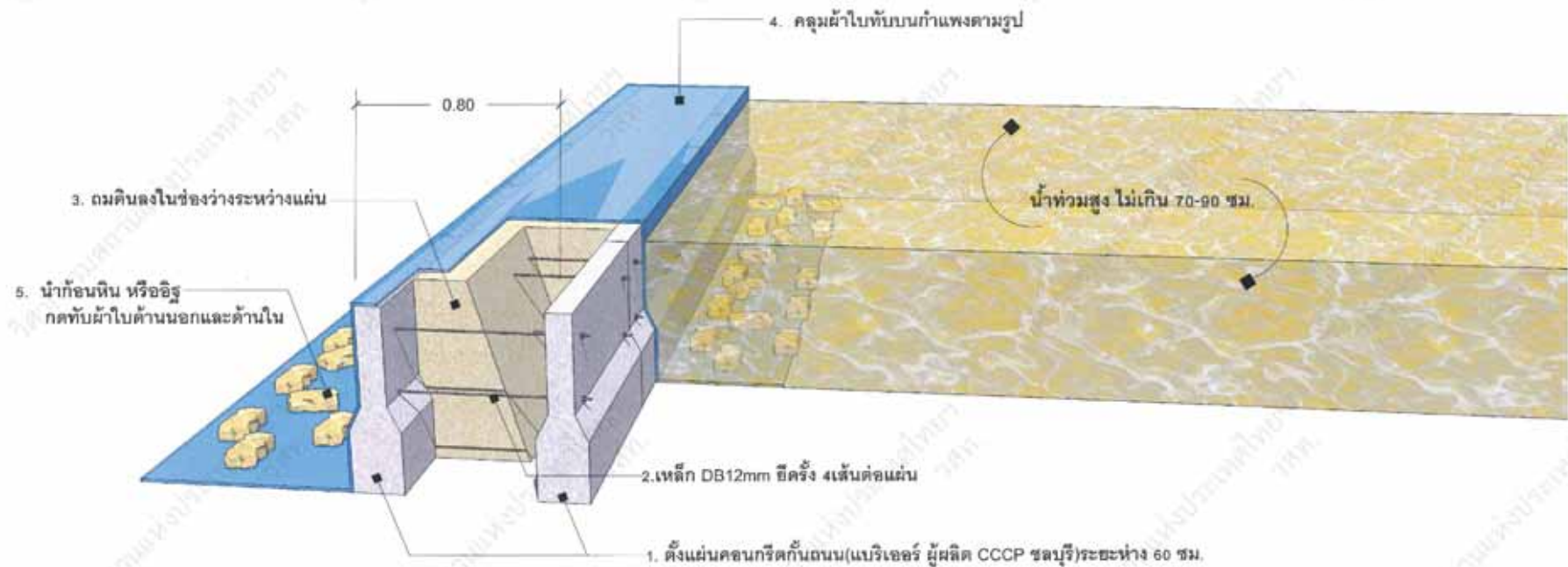


3. วิธีทำกำแพงกันน้ำท่วมสูง 60 ซม-กู้ถนนให้รถวิ่งได้



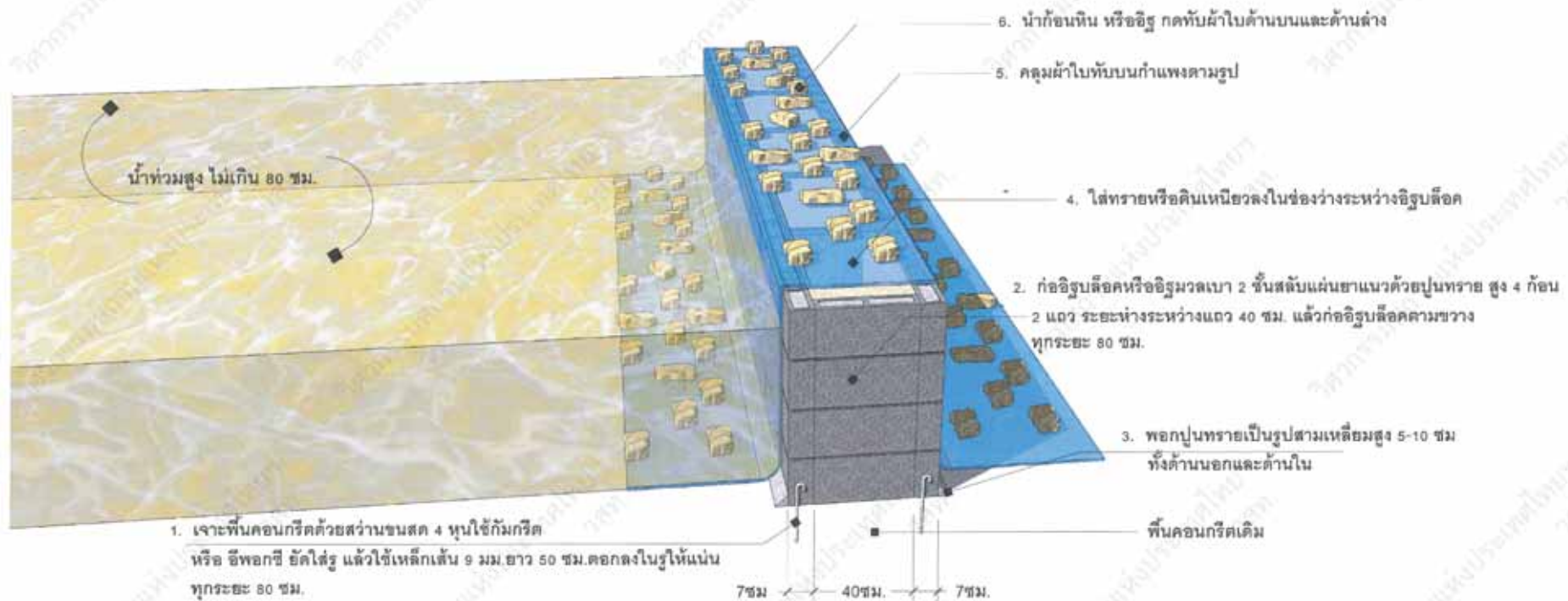


4. วิธีทำกำแพงกันน้ำท่วมสูง 70-90 ซม



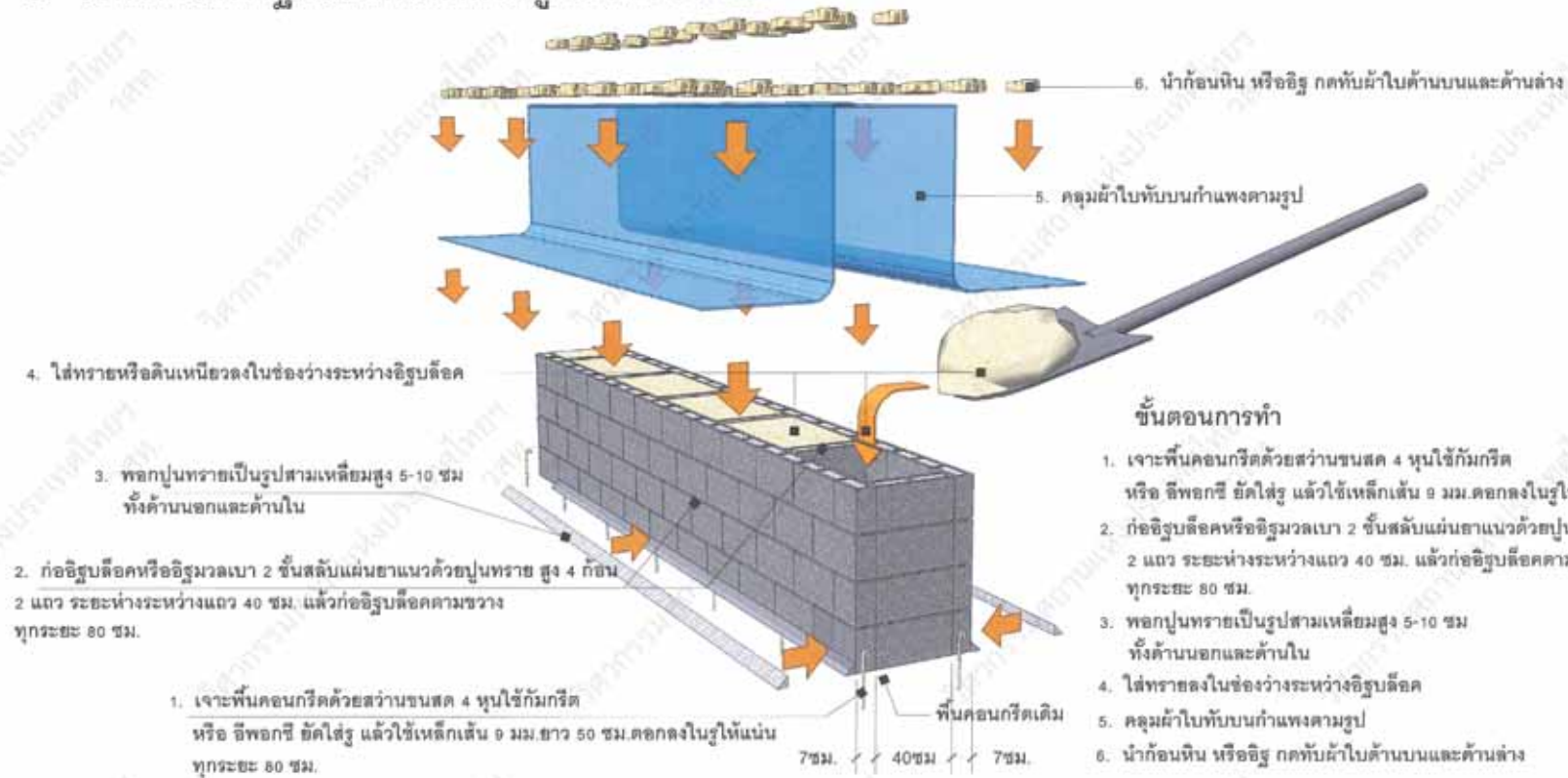


5. วิธีก่อกำแพงอิฐบล็อกจากน้ำท่วมสูงไม่เกิน 80 ซม



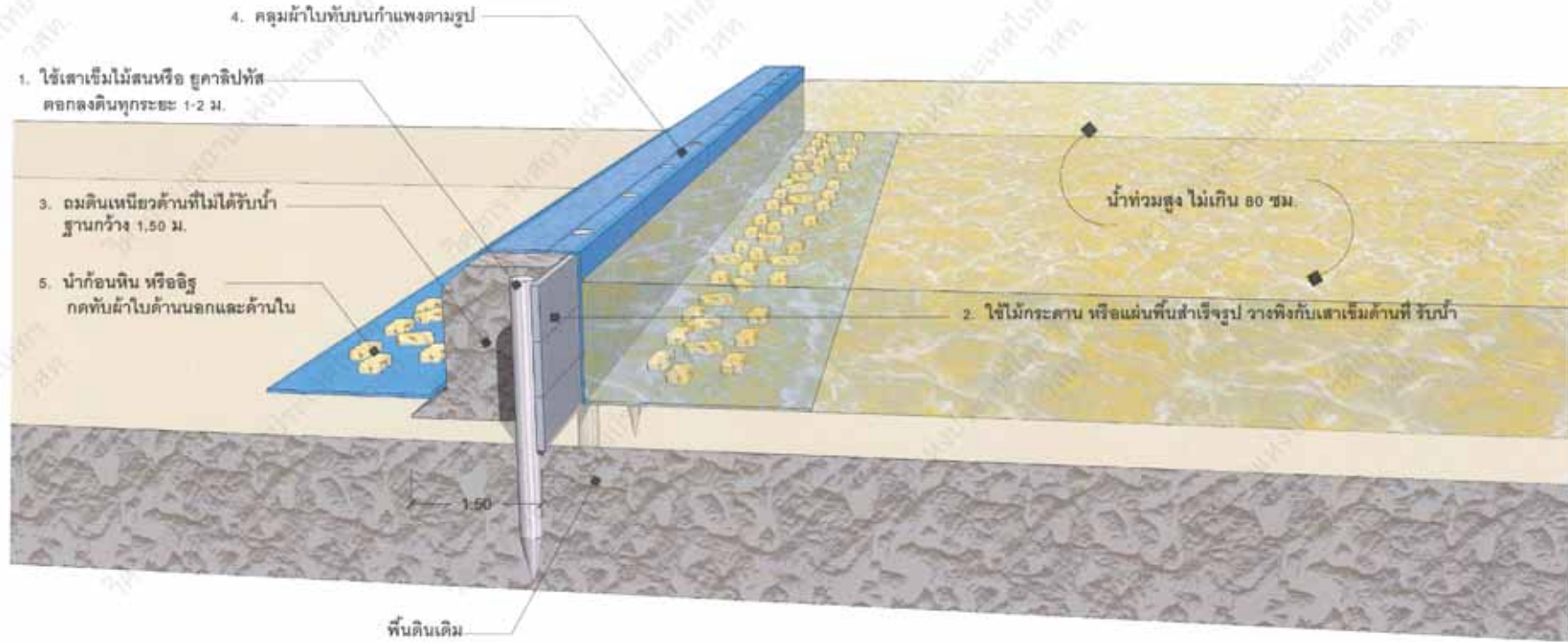


5. วิธีก่อกำแพงอิฐบล็อกกันน้ำท่วมสูงไม่เกิน 80 ซม





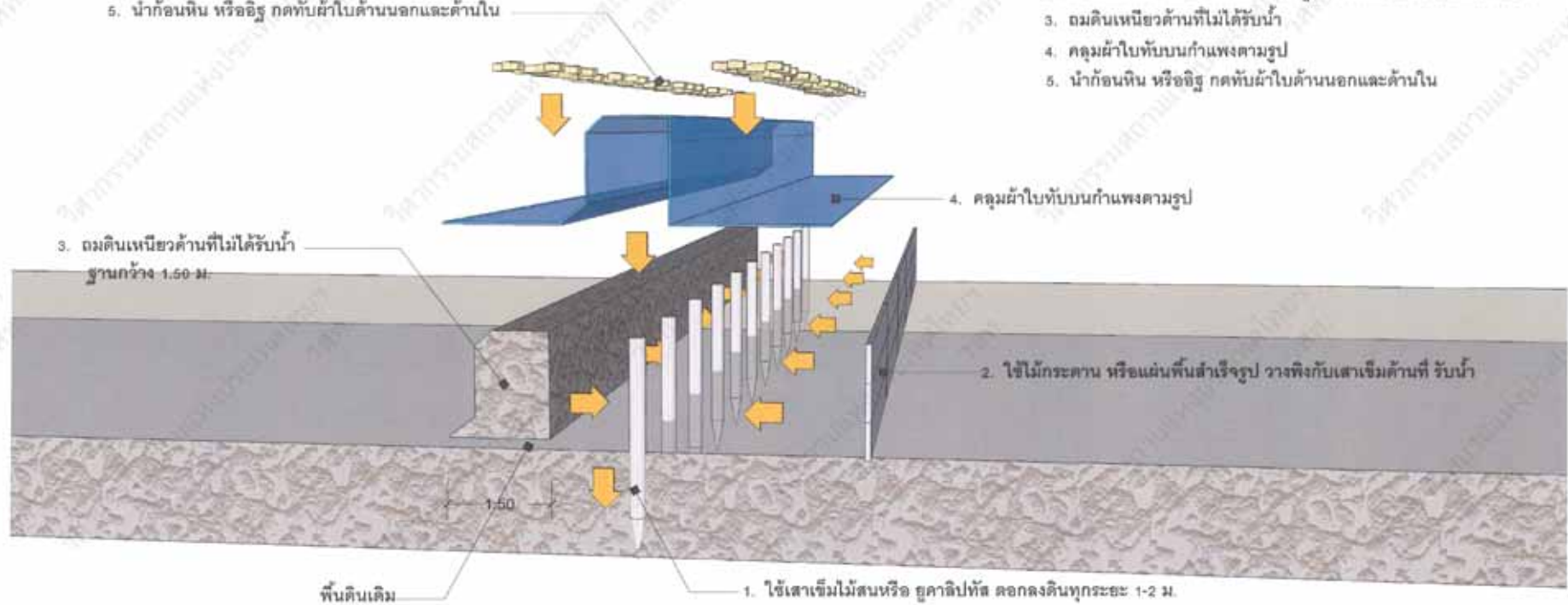
6. วิธีทำกำแพงกันน้ำท่วมสูงไม่เกิน 100 ซม





6. วิธีทำกำแพงกันน้ำท่วมสูงไม่เกิน 100 ซม

5. นำก้อนหิน หรืออิฐ กดทับผ้าใบด้านนอกและด้านใน

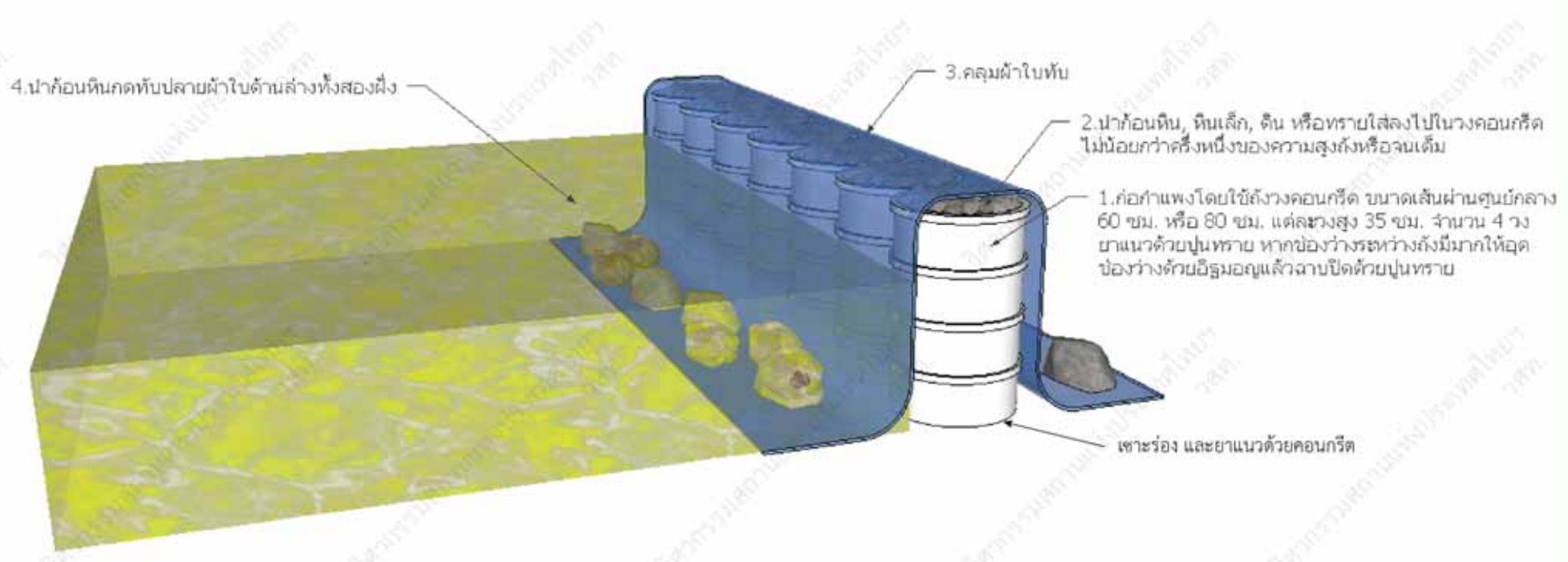


ขั้นตอนการทำ

1. ใช้เสาเข็มไม้สนหรือ ยูคาลิปตัส ตอกลงดินทุกระยะ 1-2 ม.
2. ใช้ไม้กระดาน หรือแผ่นพื้นสำเร็จรูป วางติดกับเสาเข็มด้านที่ รับน้ำ
3. ดมดินเหนียวด้านที่ไม่ได้รับน้ำ
4. คลุมผ้าใบทับบนกำแพงตามรูป
5. นำก้อนหิน หรืออิฐ กดทับผ้าใบด้านนอกและด้านใน

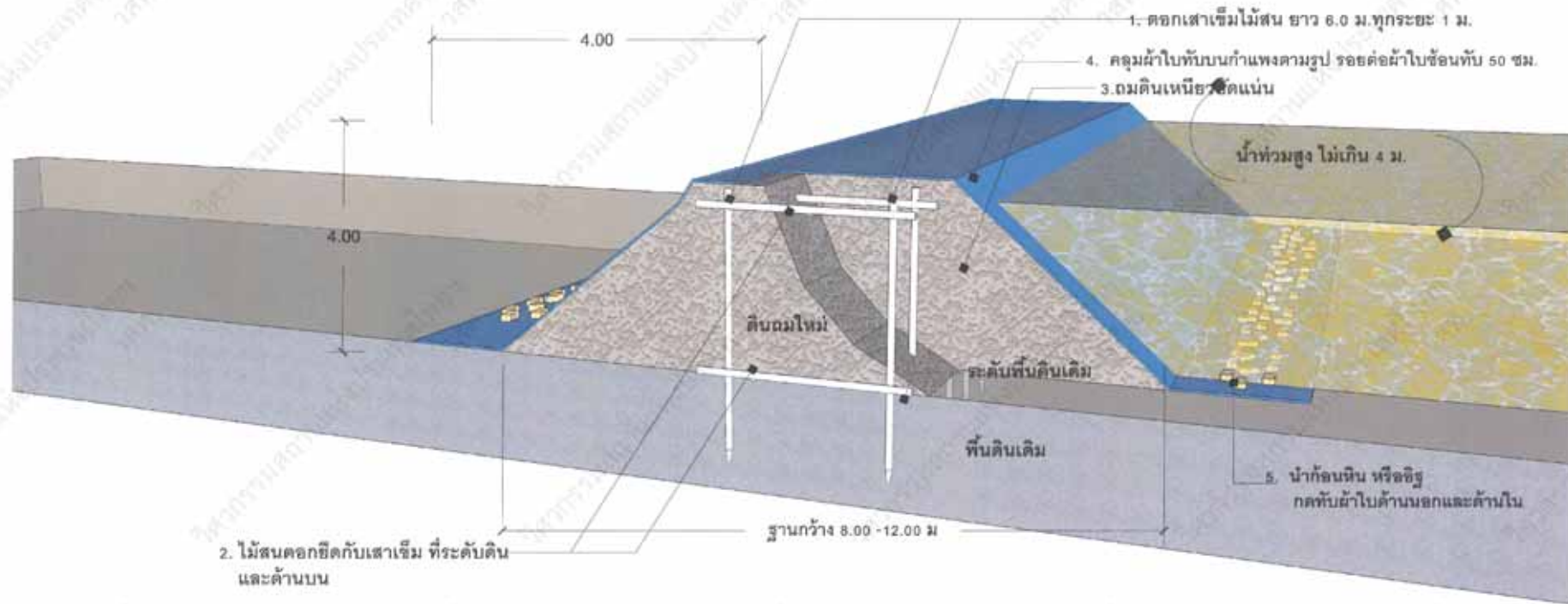


7. วิธีก่อสร้างกำแพงคอนกรีตกั้นน้ำท่วมสูง 1.00-1.20 เมตร





8. วิธีทำกำแพงดินกันน้ำท่วมสูง 4 ม.





8. วิธีทำกำแพงดินกั้นน้ำท่วมสูง 4 ม.

