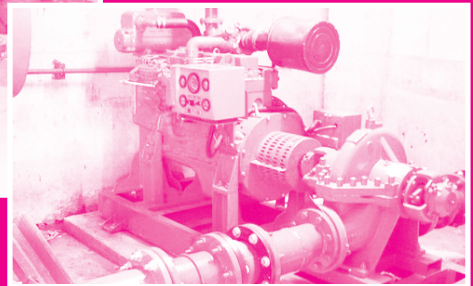
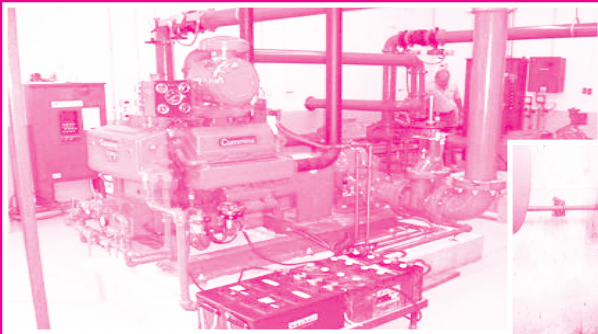




การอบรมเชิงปฏิบัติการเรื่อง
การตรวจสอบและทดสอบระบบเครื่องสูบน้ำดับเพลิง
(Fire Pump) (ภาคทฤษฎี และภาคปฏิบัติ) รุ่นที่ 10

*** รับจำนวนจำกัดเพียง 40 ท่าน ***

*** อบรมและปฏิบัติจริง ***



วันศุกร์ที่ 24 พฤศจิกายน พ.ศ. 2560
ณ ห้องประชุมชั้น 4 อาคาร วสท. ซอยรามคำแหง 39

จัดโดย

คณะกรรมการสาขาวิศวกรรมการป้องกันอัคคีภัย

สมาคมวิศวกรรมสถานแห่งประเทศไทย ในพระบรมราชูปถัมภ์ (วสท.)

ร่วมกับ สมาคมผู้ตรวจสอบและบริหารความปลอดภัยอาคารและสภาวิศวกร

www.eit.or.th

การอบรมเชิงปฏิบัติการเรื่อง การตรวจสอบและทดสอบระบบเครื่องสูบน้ำดับเพลิง (Fire Pump) (ภาคทฤษฎี และภาคปฏิบัติ) รุ่นที่ 10

วันศุกร์ที่ 24 พฤศจิกายน พ.ศ. 2560 ณ ห้องประชุมชั้น 4 อาคาร ๖สก. ซอยรามคำแหง 39

หลักการและเหตุผล

ระบบเครื่องสูบน้ำดับเพลิง (Fire Pump) เป็นส่วนหนึ่งของอาคารโรงงาน, อาคารสูงและอาคารบางประเภท ซึ่งผู้ตรวจสอบอาคาร และผู้ดูแลอาคารจะต้องมีส่วนเกี่ยวข้องในการตรวจสอบและซ่อมบำรุงรักษา แต่เนื่องจากอุปกรณ์ส่วนประกอบ การตรวจสอบระบบเครื่องสูบน้ำดับเพลิง (Fire Pump) ของผู้ตรวจสอบอาคารส่วนใหญ่จะตรวจดูจากรายงานการซ่อมบำรุงและการทดสอบว่ามีการซ่อมบำรุงและทดสอบตามระยะเวลาหรือไม่ แต่ผู้ตรวจสอบอาคารและผู้ดูแลอาคารควรมีความเข้าใจกฎหมายและมาตรฐานที่เกี่ยวข้องกับระบบเครื่องสูบน้ำดับเพลิง (Fire Pump) องค์ประกอบของระบบ Fire Pump แนวทางการตรวจสอบระบบ Fire Pump และรูปแบบรายงานการตรวจสอบเพื่อเป็นแนวทางในการตรวจสอบและดูแลบำรุงรักษาระบบเครื่องสูบน้ำดับเพลิง (Fire Pump)

ด้วยเหตุนี้ สมาคมวิศวกรรมสถานแห่งประเทศไทย ในพระบรมราชูปถัมภ์ (วสท.) ร่วมกับสมาคมผู้ตรวจสอบและบริหารความปลอดภัยอาคาร (ตปอ.) ได้จัดการอบรมเชิงปฏิบัติการเรื่องการตรวจสอบและทดสอบระบบเครื่องสูบน้ำดับเพลิง (Fire Pump) เพื่อให้ผู้ตรวจสอบอาคาร, ผู้ดูแลอาคาร และบุคคลทั่วไปได้มีโอกาสได้เข้าใจกฎหมายและมาตรฐานของระบบแต่ละประเภท, แนวทางการตรวจสอบ และรูปแบบการทำรายงานทั้งทางด้านทฤษฎีและปฏิบัติกับระบบเครื่องสูบน้ำดับเพลิง (Fire Pump) จริง

วัตถุประสงค์

1. เพื่อให้ผู้เข้าอบรมรับทราบถึงความสำคัญในการตรวจสอบและดูแลรักษาระบบเครื่องสูบน้ำดับเพลิง (Fire Pump)
2. เพื่อให้ผู้เข้าอบรมรับทราบถึงกฎหมายและมาตรฐานที่เกี่ยวข้องกับการดูแลและบำรุงรักษาระบบเครื่องสูบน้ำดับเพลิง (Fire Pump)
3. เพื่อให้ผู้เข้าอบรมรับทราบถึงขั้นตอนและวิธีการตรวจสอบระบบเครื่องสูบน้ำดับเพลิง (Fire Pump) ให้อยู่สภาวะพร้อมใช้งาน
4. เพื่อให้ผู้เข้าอบรมได้ทดลองทำการตรวจสอบระบบเครื่องสูบน้ำดับเพลิง (Fire Pump) จริง และสามารถวิเคราะห์และประเมินผลจากการตรวจสอบได้อย่างถูกต้อง
5. เพื่อส่งเสริมองค์ความรู้ให้แก่สมาชิกสภาวิศวกรในการพัฒนาวิชาชีพ

ท่านผู้ที่ควรเข้ารับอบรม

- ผู้ตรวจสอบอาคาร - เจ้าของอาคาร, วิศวกรดูแลอาคาร
- ผู้ประกอบการที่เกี่ยวข้องกับการบำรุงรักษาอาคารและโรงงาน
- วิศวกรออกแบบ, วิศวกรควบคุมและบริหารโครงการ
- นิสิต-นักศึกษา และบุคคลทั่วไป

ก่านผู้เข้าอบรมจะได้รับ

- เอกสารประกอบการบรรยาย
- มีสิทธิ์รับหน่วยพัฒนาความรู้ (CPD) เพื่อประโยชน์ในการเลื่อนระดับเป็นสามัญวิศวกร ภูมิภาค ซึ่งจะอยู่ในคู่มือปีต่อจาก สมาคมวิศวกรรมสถานแห่งประเทศไทยในพระบรมราชูปถัมภ์ ร่วมกับ สมาคมผู้ตรวจสอบและบริหารความปลอดภัยอาคาร
- นิติบุคคล มีสิทธิยกเว้นภาษีเงินได้ สูงสุดถึง 200% ของรายจ่ายค่าเข้าอบรม ทั้งนี้เป็นไปตาม พ.ร.ก. ออกตามความในประมวลรัษฎากรว่าด้วยการยกเว้นรัษฎากร ฉบับที่ 437 พ.ศ. 2548
- ถือเป็นกรฝึกอบรมฝีมือแรงงาน ตาม พ.ร.บ. ส่งเสริมการพัฒนาฝีมือแรงงานพ.ศ. 2550 ซึ่งกำหนดให้นายจ้างที่มีลูกจ้างตั้งแต่ 100 คนขึ้นไป ต้องจัดอบรมให้แก่ลูกจ้างไม่ต่ำกว่าร้อยละ 50 ของลูกจ้างทั้งหมด

วิทยากร

1. นายวันชัย บัณฑิตกฤษดา ที่ปรึกษา คณะอนุกรรมการสาขาวิศวกรรมความปลอดภัยด้านอัคคีภัย
2. นายจลดิษฐ์ ฉายนีย์โยธิน กรรมการ คณะอนุกรรมการสาขาวิศวกรรมความปลอดภัยด้านอัคคีภัย

กำหนดการ

08.30 – 09.00 น.	ลงทะเบียน
09.00 – 10.00 น.	กฎหมายและมาตรฐานที่เกี่ยวข้องกับระบบเครื่องสูบน้ำดับเพลิง (Fire Pump) ประเภทระบบเครื่องสูบน้ำดับเพลิง (Fire Pump) และการเลือกประเภทของระบบเครื่องสูบน้ำดับเพลิง (Fire Pump) ให้เหมาะสม วิทยากร นายวันชัย บัณฑิตกฤษดา
10.00 – 10.15 น.	พักรับประทานกาแฟ
10.15 – 12.00 น.	การตรวจสอบและการทำ Performance test การอ่านผลรายงาน (Report) จากการทำ Test วิทยากร นายวันชัย บัณฑิตกฤษดา
12.15 – 13.00 น.	พักรับประทานอาหาร
13.00 – 14.30 น.	เครื่องมือในการทดสอบระบบเครื่องสูบน้ำดับเพลิง เทคนิคการตรวจสอบและทดสอบสมรรถนะ วิทยากร นายจลดิษฐ์ ฉายนีย์โยธิน
14.30 – 14.45 น.	พักรับประทาน ชา-กาแฟ
14.45 – 16.30 น.	ภาคปฏิบัติจริงการตรวจสอบ และการทำ Performance Test Fire Pump
16.30 – 17.00 น.	สรุปผลการปฏิบัติจริง และประเมินรายงาน (Report) วิทยากร นายจลดิษฐ์ ฉายนีย์โยธิน

สนใจติดต่อรายละเอียดได้ที่ วิศวกรรมสถานแห่งประเทศไทย ในพระบรมราชูปถัมภ์ (วสท.)

487 ซ.รามคำแหง 39 (เทพสีลา) แขวงพลับพลา เขตวังทองหลาง กรุงเทพฯ 10310

โทรศัพท์ 02-184-4600-9 ต่อ 510 คุณรุ่งลารวรรณ สห่านภพ โทรสาร 02-319 2710-1 E-mail : runglawan@eit.or.th



ใบสมัครการอบรมเชิงปฏิบัติการเรื่อง

การตรวจสอบและทดสอบระบบเครื่องสูบน้ำดับเพลิง(Fire Pump) รุ่นที่ 10
วันศุกร์ที่ 24 พฤศจิกายน พ.ศ. 2560 ณ ห้องประชุมชั้น 4 อาคาร วศท.



จัดโดย คณะกรรมการสาขาวิศวกรรมกรรมการป้องกันอัคคีภัย วิศวกรรมสถานแห่งประเทศไทย

ในพระบรมราชูปถัมภ์ (วสท.) ร่วมกับ สมาคมผู้ตรวจสอบและบริหารความปลอดภัยอาคาร และสภาวิศวกร

ชื่อ – นามสกุล..... เลขที่สมาชิกสภาวิศวกร.....
 หน่วยงาน (บริษัท / บ้าน).....
 เลขที่อาคาร..... ชั้น หมู่ที่..... ซอย..... ถนน.....
 ตำบล/แขวง.....อำเภอ/เขต.....จังหวัด.....รหัสไปรษณีย์.....
 โทรศัพท์.....มือถือ.....โทรสาร.....E-mail.....
 ชื่อผู้ประสานงาน.....โทรศัพท์ (ผู้ประสานงาน).....
 เลขประจำตัวผู้เสียภาษี..... สำนักงานใหญ่ สาขา

ค่าลงทะเบียน

อัตรานี้รวมภาษีมูลค่าเพิ่ม 7%, ค่าเอกสาร, ค่าอาหาร และเครื่องดื่ม) วสท.ได้รับการยกเว้นภาษีหัก ณ ที่จ่าย 3%)

ประเภทสมาชิก	ราคา
<input type="checkbox"/> สมาชิก วสท. / BSA เลขที่.....	7,500 บาท/ท่าน
<input type="checkbox"/> ข้าราชการ, รัฐวิสาหกิจ, บุคคลทั่วไป	8,000 บาท/ท่าน

ผู้เข้ารับการอบรมไม่น้อยกว่าร้อยละ 80 ของเวลาอบรมจะได้รับวุฒิบัตร

****เนื่องจากรับจำนวน 30 ท่าน และมีภาคปฏิบัติ จึงขอให้สิทธิ์ผู้ที่ชำระค่าลงทะเบียนก่อน****

สำหรับผู้เข้าอบรมที่ชำระค่าลงทะเบียนในราคา ข้าราชการ/รัฐวิสาหกิจ/บุคคลทั่วไป ท่านจะได้สิทธิ์ประโยชน์ในการเป็นสมาชิก วสท. 1 ปี (ฟรี) โดยท่านต้องเตรียมหลักฐานการสมัครสมาชิก วสท. (สำเนาบัตรประชาชน และ สำเนาใบอนุญาตประกอบวิชาชีพวิศวกร หรือ สำเนาวุฒิการศึกษา) เพื่อแจ้งความจำนงในการใช้สิทธิ์โดยสมบูรณ์ ภายในวันที่จัดอบรมเท่านั้น

ข้อปฏิบัติกรณีการยกเลิก อบรม สัมมนา ศึกษาดูงาน ทั้งในและต่างประเทศและได้ชำระเงินค่าลงทะเบียนก่อนล่วงหน้า ดังนี้

- กรณี วสท. เป็นผู้ยกเลิกเนื่องจากเหตุใดก็ตาม จะคืนเงินให้กับลูกค้าเต็มจำนวน
- กรณีลูกค้าได้ลงทะเบียน(ชำระเงินแล้ว) แจ้งยกเลิกเนื่องจากเหตุใดก็ตามขอให้ถือปฏิบัติดังต่อไปนี้
 - แจ้งยกเลิกก่อนวันจัด อบรม สัมมนา ดูงาน 30 วัน คืนเงินให้เต็มจำนวนของค่าลงทะเบียน
 - แจ้งยกเลิกก่อนวันจัด อบรม สัมมนา ดูงาน 15 วัน คืนเงินให้ 80% ของค่าลงทะเบียน
 - แจ้งยกเลิกก่อนวันจัด อบรม สัมมนา ดูงาน 7 วัน คืนเงินให้ 50% ของค่าลงทะเบียน
 - แจ้งยกเลิกก่อนวันจัด อบรม สัมมนา ดูงาน 3 วัน หรือภายในวันจัดงาน ไม่คืนค่าลงทะเบียน

การชำระเงิน

- ชำระเงินสด ณ อาคาร วสท. ชั้น 5 (ออกจากลิฟต์ขวามือ)
- เช็ค สั่งจ่าย สมาคมวิศวกรรมสถานแห่งประเทศไทย ในพระบรมราชูปถัมภ์
- โอนเงิน เข้าบัญชีเงินฝากออมทรัพย์ในนาม สมาคมวิศวกรรมสถานแห่งประเทศไทย ในพระบรมราชูปถัมภ์
 - ธนาคารไทยพาณิชย์ สาขาสาขากาชาดไทย เลขที่ 045-2-03026-1
 - ธนาคารกรุงเทพ สาขาสุรวงศ์ เลขที่ 147-4-32388-6
 - ธนาคารกรุงไทย สาขาจามจุรีสแควร์ เลขที่ 162-0-09914-4

หมายเหตุ : กรณีโอนเงินเข้าบัญชีธนาคาร กรุณาפקซ์สำเนาสลิปเงินโอน พร้อมระบุชื่อผู้เข้าอบรม ที่อยู่ในการออกไปเสร็จ ส่งפקซ์มาที่ 0-2319-2710-1